



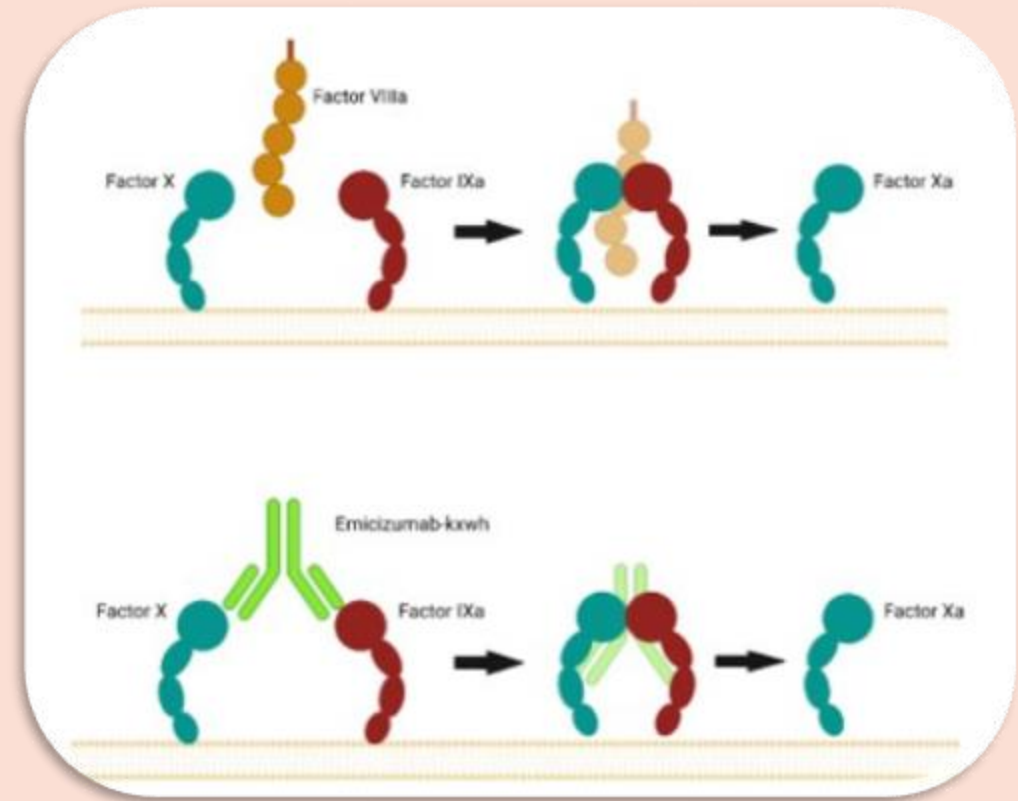
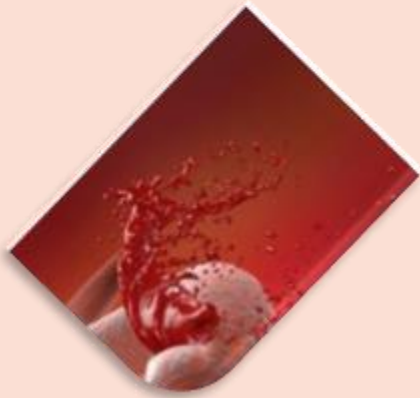
Margreet Jansen & Marja Voskuilen

Hemofilie Behandelcentrum Groningen



umcg

Emicizumab



Onderzoeksvraag

- Inzicht krijgen of bij het spuiten van Hemlibra afwijkingen van de huid optreden.



Aanleiding

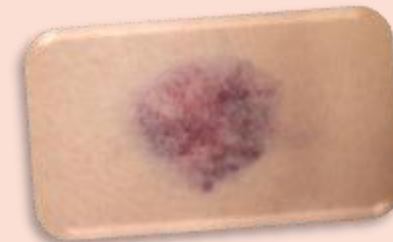
Resultaten van langdurig intra-veneus toedienen van medicijnen



Wat wordt bekeken

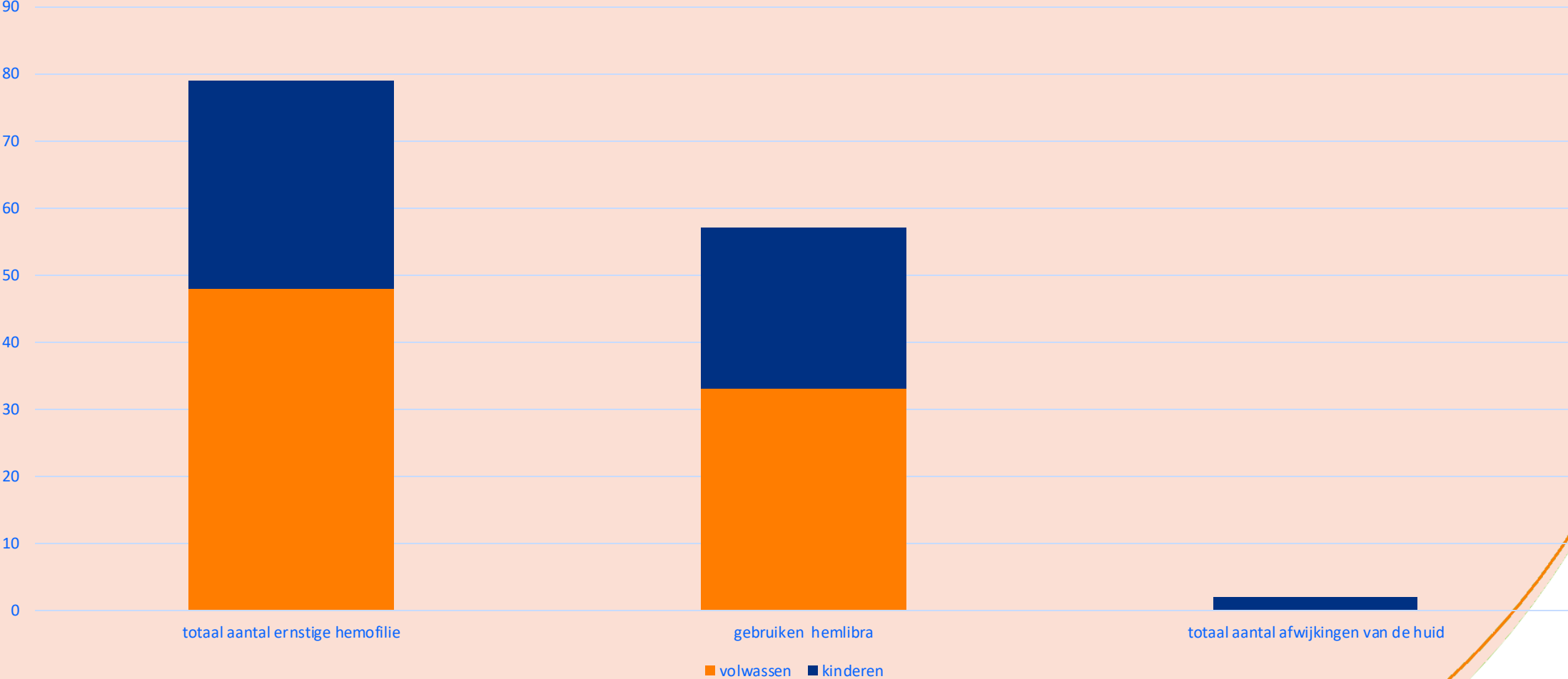
Tijdens reguliere bezoeken van patiënt

- Observeren van;
 - de huid
 - techniek van injecteren
- Gebruik van een gevalideerde methode



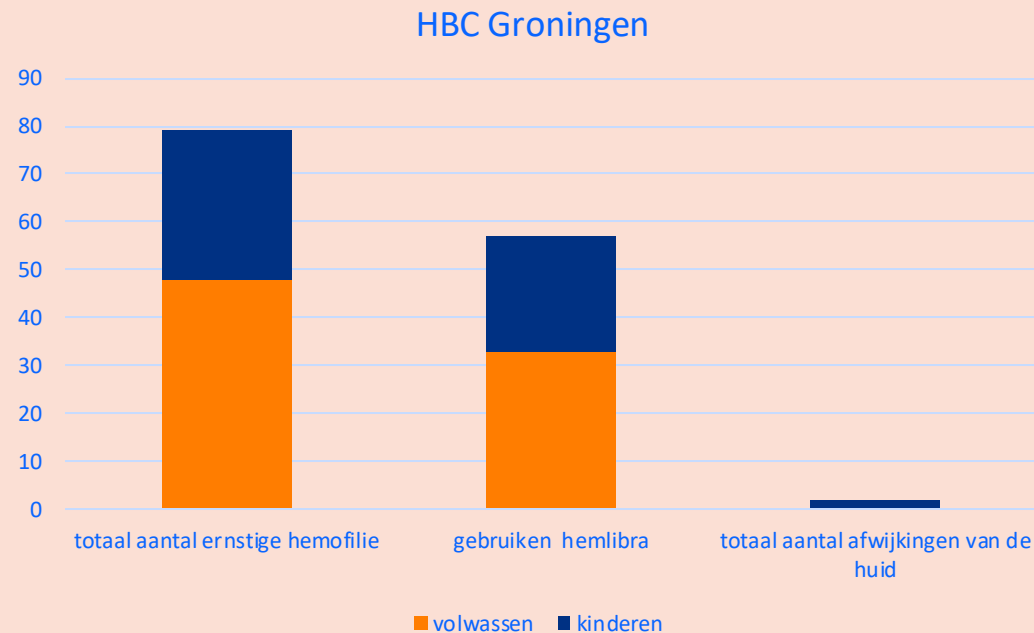
Aantallen

HBC Groningen



We zijn er nog niet....

- Zoals we verwachten/zien is dat het voorkomen van huidafwijkingen heel laag
- Voor totaal resultaten moeten we tenminste 59 patiënten 2 jaar lang observeren
- De 1^e patiënten zijn gestart in mei 2021



Bijwerkingen van injecteren

- In klinische onderzoeken werden injectieplaatsreacties zeer vaak (20%) gemeld.
- Alle meldingen werden als niet-ernstig gemeld en waren licht tot matig in intensiteit; en verdween bijna altijd (95%) zonder behandeling.
- **De meest gemelde symptomen:**
 - roodheid (11%),
 - pijn (4%)
 - jeuk (3%).



Wat wordt er bij onze patiënten gemeld?

- Pijn bij aanprikken van de huid
- Pijn tijdens inspuiten van Hemlibra
- Kleine blauwe plekjes kort na prikken welke binnen 3 dagen weer weg zijn
- Kleine rode verkleuring van de huid welke binnen 30 minuten weer weg zijn
- Jeuk na prikken, binnen 30 minuten weer verdwenen
- Bult(jes) na inspuiten bij baby's en jonge kinderen

Doseringen en volume

- Voor iedere patiënt verschillend ivm gewicht en bloedspiegels



- 30 mgr = 1,0 ml
- 60 mg = 0,4 ml
- 105 mg = 0,7 ml
- 150 mg = 1,0 ml

Doseringen en volume

- Combinaties van meerdere flacons mogelijk, waardoor hoger toe te dienen volume

Voorbeeld: $150 \text{ mg} + 105 \text{ mg} = 255 \text{ mg} = 1,7 \text{ ml}$

Bij volwassenen max 2 ml per injectieplaats

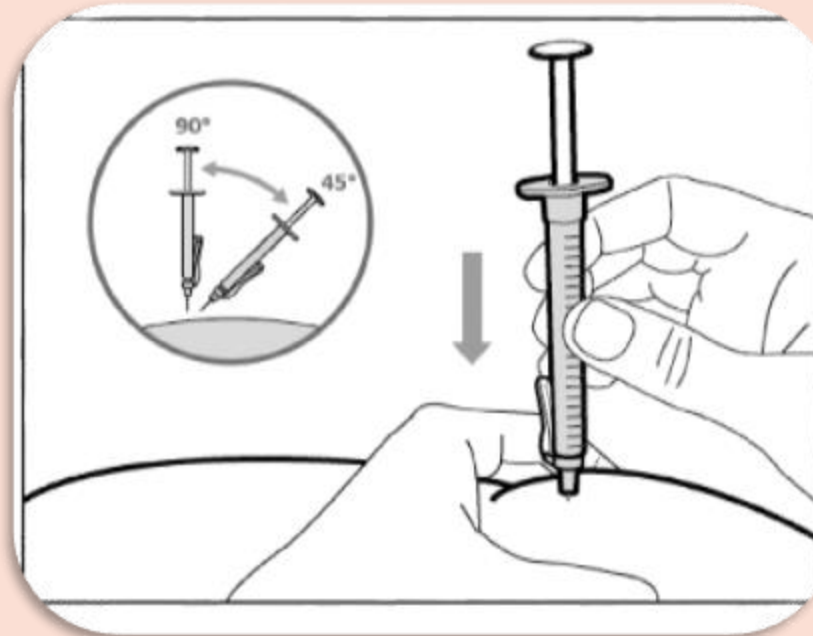
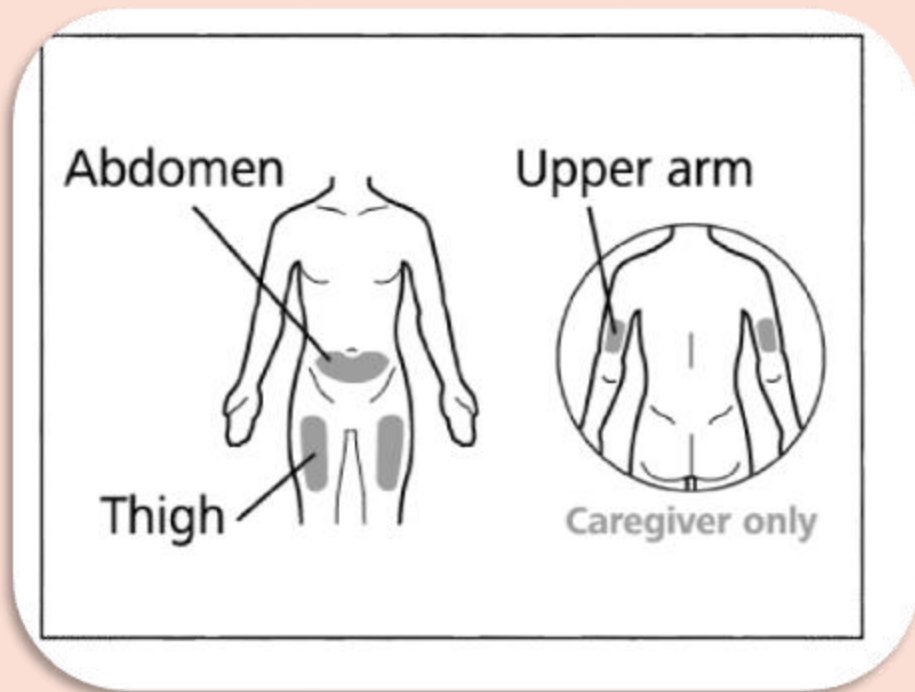
Bij kinderen onder 12 jaar max 1 ml per injectieplaats

Doseringen en volume

- Bij baby's $30 \text{ mg} = 1 \text{ ml}$
→ overwegen van 2 prikken van $0,5 \text{ ml}$



Techniek van injecteren



Gaandeweg

- Spelen we in op klachten welke patiënten aangeven en voor de behandeling noodzakelijk zijn



Helpende mogelijkheden

- Emla / Rapydan
- Kortere naald



13 mm



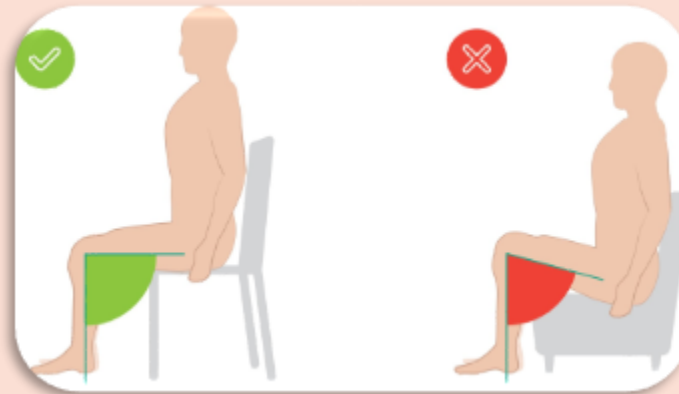
10 mm



Helpende mogelijkheden

- Been in ontspannen stand

(heup en knie in 90 graden, voeten plat op de grond)



- Buikspieren niet aanspannen

Ervaringen

“It’s too good to be true”

“Bevalt prima, heb helemaal geen last meer. Onvoorstelbaar!”

“Is dit nou alles?”

“Fluitje van een cent!”



“Wat een wereld van verschil en wat een verbetering”

Ervaringen (2)

“Doet nog wel zeer ondanks Rapydan of Emla pleisters”



“Toch nog spannend van wanneer we nu wel of geen stolling moeten geven.”

“Emicizumab bevalt heel goed, maar desondanks wel “heimwee” naar profylaxe, missen van de routine van 3x week toedienen. Plankje in de kast waar de voorraden lagen is nog steeds leeg.”

“Geen gevoel van behoefte meer aan stollingsfactor aan het einde van de interval”

Conclusie/Discussie

- We zien weinig tot geen huidafwijkingen
- Te korte periode geobserveerd tot nu toe
- Priktechnieken en ervaringen zijn persoonlijk
- Betekent niet dat er nooit huidafwijking zijn of kunnen voorkomen



Vragen?



Email:

hemofilie@onco.umcg.nl

kinderhematologie@umcg.nl